

Etkileşimli Tahta cihazlarına Pardus Etap İşletim Sisteminin Yüklenmesi

Aidata (Eylül-2023)

*Bu özet döküman Etkileşimli Tahta cihazınıza Pardus Etap işletim sistemini nasıl baştan yükleneyeceğini açıklamaktadır. İşlemi tamamlamak için gereksinimler:



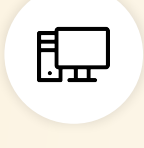
Aktif bir internet bağlantısı.



İnternette indireceğiniz Pardus Etap imajı.



En az 8GB saklama alanı olan bir USB Flash disk.



USB Portuna erişiminiz olan Windows 10/11 ya da Linux (tüm dağıtımlar uygundur) yüklü bir bilgisayar.



Kurulum sırasında Etkileşimli Tahtanıza bağlayacağınız USB klavye.

Bu dokümanın hazırlandığı tarihte (Eylül-2023) güncel olan imaj dosyası bağlantısı aşağıda belirtilmiştir:



<https://indir.pardus.org.tr/ISO/Etap19/Pardus-Etap-19.0-Beta-24.iso>

Bu adresten indireceğiniz imaj dosyasını Windows bilgisayarınızda Rufus programı ile ya da Linux bilgisayarınızda terminal yolu ile USB diske yazdırmalısınız.

Windows Kullanıcıları:

- <https://rufus.ie> adresinden Rufus programının güncel sürümünü indirin.
- Flash Diskinizi bilgisayarınıza takın. (UYARI, Flash Diskinizdeki tüm veriler silinecektir.)
- İndirdiğiniz Rufus programını çalıştırdığınızda :
 - Device : İmajın yazılacağı Flash Diskinizi seçin
 - Boot Selection : (Disk or ISO Image)
 - Select butonuna tıklayın ve önceden indirmiş olduğunuz Pardus-Etap-19.0-Beta-24.iso dosyasını seçin.
 - Start butonuna basarak işlemi başlatın.

Rufus'un desteklediği ISO'ların ayrıntılı olmayan bir listesine sayfanın alt kısmından ulaşabilirsiniz. (1)

Link	Tip	Platform	Boyut	Tarih
rufus-4.2.exe	Standart	Windows x64	1.4 MB	2023.07.26
rufus-4.2p.exe	Taahhütlü	Windows x64	1.4 MB	2023.07.26
rufus-4.2_x86.exe	Standart	Windows x86	1.4 MB	2023.07.26
rufus-4.2_arm64.exe	Standart	Windows ARM64	4.6 MB	2023.07.26

Diğer sürümler (GitHub)
Diğer sürümler (Fosshub)

Sistem Gereksinimleri:



Linux Kullanıcıları:

*Bu bölümde yer alan terminal komutları tüm Linux dağıtımlarında geçerlidir. İşlemi tamamlamak için yönetici yetkisi gerekir.

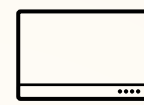
- Flash diskinizin konumunu lsblk komutu ile öğrenenin:

```
$ lsblk
```

- Bu örnekte flash diskin /dev/sdx yolunda olduğu varsayılacaktır.
- Pardus Etap imajını indirdiğiniz klasöre gidin (örn. İndirilenler).
 - cd İndirilenler
- İmajı diske yazdırmak için aşağıdaki komutu yazın ve yönetici şifrenizi girin:

```
$ sudo dd if=Pardus-Etap-19.0-Beta-24.iso of=/dev/sdx status=progress conv=fdatasync bs=4M
```

- Komut tamamlandığında USB diskiniz kullanıma hazır olacak



İmajın Etkileşimli Tahta Cihazına Kurulumu:

- Cihazınız kapalı konumdayken USB Flash disk ve klavyenizi takın ve güç düğmesine basarak tahtayı çalıştırın.
- Ekranda Aidata logosu belirlediğinde F7 tuşuna basarak Boot Menüüne girin.
- Listede USB diskinize seçerek kurulumu başlatın.
- Kurulum süreci otomatik olarak ilerleyecektir. **Lütfen dikkat:** İşletim sisteminin baştan yüklenmesi tahta üzerinde yer alan tüm verilerin silinmesine sebep olur.

